

クレオン Cleon 賃貸物件お申込のご案内

住まい選びのパートナー

《管理》

お申込にあたって

- ①お申込は、当社指定の入居申込書にご記入のうえ、提出して下さい。
- ②入居申込書と本人確認資料が届き次第、正式な申込として受理致します。
- ③入居申込書は空欄の無いよう、ご記入をお願いします。
※入居日(希望)・転居理由・メールアドレスも必ずご記入下さい。
※未記入部分については、申込日より3日以内に提出が無い場合は一旦キャンセル扱いとさせていただきます。
- ④本国緊急連絡先は両親・兄弟に限ります。
日本国内の緊急連絡先は親族でなくても可能です。
- ⑤審査結果が出ましたら、入居日・契約日時の確定をお願いします。

申込時必要書類 ※申込書・身分証が全て届き次第審査に入ります。

- ・ **申込用紙** ※保証会社はG T Nを利用しているため、G T Nの申込用紙をお送りします。
- ・ **身分証明書** ※在留カードなどをF A Xする際、2倍に拡大の上高画質でF A Xして下さい。
在留カード等が必要となります。別紙に詳しく説明してあります。

契約時必要書類等

- ・ **契約金 (持参又は振込)**・・・振込の場合は当社より送付する計算書に記載してあります。
- ・ **パスポート**・・・入居者全員分。原本を持参して下さい。
- ・ **在留カード、学生証**・・・入居者全員分。原本を持参して下さい。
- ・ **契約印**・・・認印で結構です。
- ・ **家賃口座振替用の通帳と通帳印**・・・口座振替できない物件もあります。

☆保証委託契約書 ☆保証人引受承諾書 ☆保証人印鑑証明

※☆印の書類は保証人がいる場合に必要となりますので、当社より保証人様へ送らせて頂きます。

契約当日に書類が揃わなければ、契約はできませんので申込時に書類の準備をするようにお伝え下さい。

株式会社クレオン法人営業部

〒332-0021

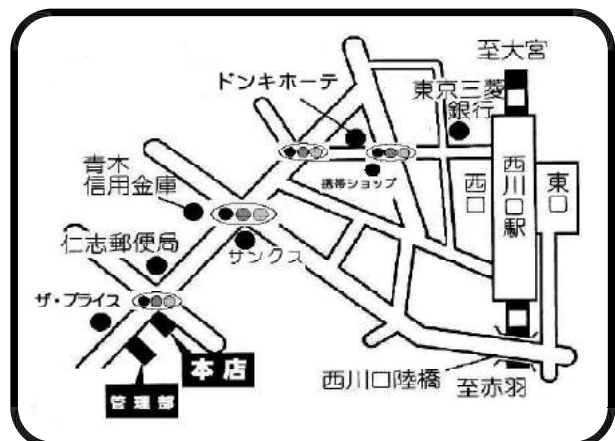
埼玉県川口市西川口 3-31-13

TEL:048-250-4886

FAX:048-250-4889

アドレス: houjin@cleon.co.jp

不明な点はお気軽にご相談下さい!



外国籍の方、申込み必要書類

- ①外国人在留カード(表・裏)
- ②パスポート(写真貼付面・入局許可スタンプ面)
- ③学生の場合は学生証(表・裏)
- ④収入が証明できるもの

例1:源泉徴収票

例2:給与明細の直近3ヶ月分

(ただし支払い元の印鑑のあるもの)

※全書類、ご入居者全員分が必要です。

拡大コピー(200%)した上でFAXもしくはメールでお送り下さい。

★ご契約時には、①～③の原本を必ずお持ち下さい。

株式会社クレオン 法人営業部

〒332-0021 川口市西川口3-31-13

電話:048-250-4886

FAX:048-250-4889

アドレス: houjin@cleon.co.jp

*** 契約日は、原則申込日より 1 週間以内で設定して頂きます ***

お申込みに関するチェックシート

この度は、弊社管理物件のお申し込み有難うございます。
申込みにあたり、室内に関する要望等ありましたら下記へご記入をお願いします。
また、こちらの用紙は申込用紙と合わせて F A X にてご返送下さい。

物件名		号室	
申込者			
仲介業者		担当	
TEL		FAX	
住所			
入居 希望日	月 日 ※入居希望日は必ずご記入下さい。	契約 日時	月 日 () : ~ ※契約希望日をご記入下さい。
クリクラ設置	要 ・ 不要 (理由 :) ※上記いずれかに○を記入、不要の場合はその理由もご記入下さい		

※審査をスムーズに進める為に、未記入は無いようにお願いします。
※クリクラとは、ウォーターサーバーのことです。詳細はお問合せ下さい。
※ケーブル会社よりご連絡をさせていただきますので、お客様へご説明お願い致します。

1、賃貸条件に関する事 ◎例：敷地内駐車場利用します等

※右記に該当する方にをお願いします。 あり なし
「あり」の場合はご記入下さい。

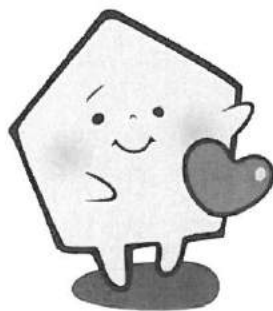
--

2、室内に関する要望 ◎例：破損箇所等（修理希望等ありましたらご記入下さい）

※右記に該当する方にをお願いします。 あり なし
「あり」の場合はご記入下さい。

--

転居先のライフライン・TVチャンネル調整のご案内



ライフラインサポート

転居先のライフライン（電気、ガス、水道等）の電話窓口に関するご案内が下記番号より申込者様へ入ります。

TEL : 0120-001-992

TVチャンネル調整



各種ケーブルテレビ会社より連絡があります。

テレビ電波レベル測定、チャンネル調整、配線サポートのご案内でご連絡が入ります。

※ケーブル会社のケーブル線が導入されていない物件の場合、テレビ電波チェック測定・担当よりご連絡の上、訪問日程をご相談させていただきます。

※お持ちのテレビ・録画機器のチャンネル調整および受像確認をいたします。またご希望の方には有料サービスのご案内をさせていただきます。

※お持ちのテレビ・録画機器によっては調整できかねる場合もあります。

また状況によっては後日改めての訪問になる場合もあります。あらかじめご了承ください。

（個人情報の取り扱いに関して）

個人情報は入居に関するライフラインのご案内及びチャンネル・電波調整に関するご案内に利用致します。ご案内に関しては(株)クレオンと契約関係にある業者へ提供することに同意するものとします。

上記業者からのご案内の連絡が入ることに同意いたします。

年 月 日

氏名

必見!!!

生活応援

毎日の暮らしに快適さを! 新しい暮らしのスタートを私たちは応援します!

電気・ガス・水道のご連絡もさせていただきます

サクサク通信環境に変えたいなら!

インターネット

SoftBank 光 OCN 光 auひかり

未来が広がる、プレミアムな選択

料金プラン 月間データ量 7GB の通常プラン



SIMフリーWi-Fiルーター MF98N 4G

プレミアモバイル プラン1

月額利用料 4,880円~ (税抜)

内訳: 月額利用料(4,880円~)-月々割(1,875円)+端末代金(1,875円)
事務手数料/3,000円
契約解除料(2年以内)/9,500円+(1,875円[端末代金]×契約残月数)

スマホの充電
バッテリー機能搭載

本機の充電MAXの状態でiPhoneを約2回分充電できます



海外でも使用可能
SIMフリー

ネクストWiMAX2+

下り最大220Mbpsの超高速モバイル通信
家でも外でもインターネットを快適に使えるモバイル通信。配線工事なしでその日からネットが楽しめます。

毎日飲むお水を天然水に

ウォーターサーバー

ウォーターサーバーのメリット

- ポイント サーバーレンタル代 **無料!**
- ポイント 冷水と熱湯が簡単に出来る!
- ポイント 災害対策に!
- ポイント **送料無料**らくらく定期配達!
(※一部地域は除く)
- ポイント インテリアとしても楽しめる!
(色:ホワイ、ブラック、ピンク)



ご利用のボトルは簡単に潰せて捨てることができます



個人情報の取り扱いについて

※入居に関するご案内に関して、お客様の個人情報を当店を通して上記サービス取扱い事業者へ提供することに同意するものとします。
※個人情報は上記サービス取扱い事業者からのご案内に利用致します。

平成 年 月 日 氏名

株式会社マーケティングエー ライフラインサポートからお電話させていただきます

インターネット窓口

ウォーターサーバー窓口

0120-001-992

0120-106-609