

賃料	管理費等
68,000円	3,000円

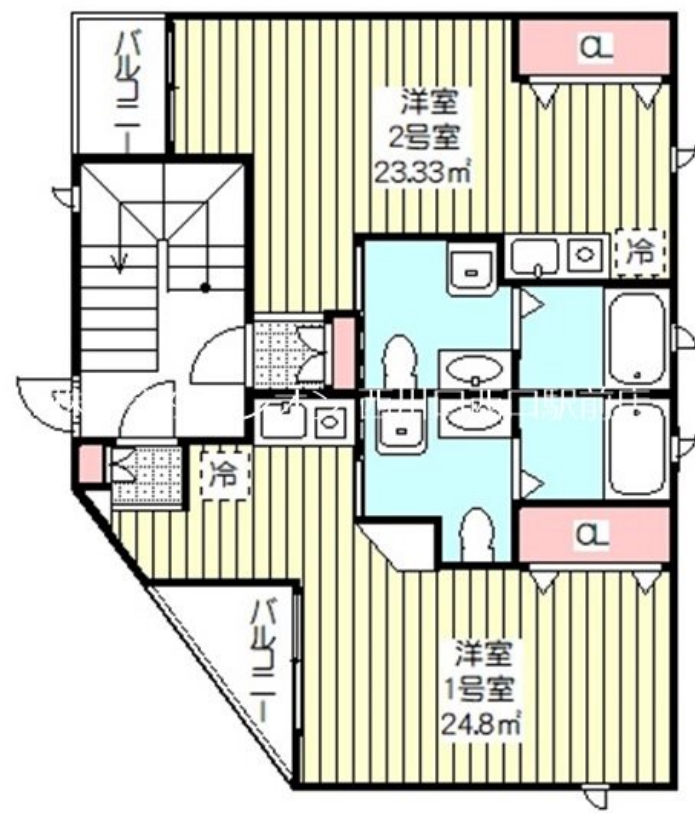
間取り	1R		
敷金	1ヶ月	礼金	1ヶ月
敷引/償却金	-	保証金	-
物件種別	アパート		
建物名・部屋番号			
物件所在地	埼玉県川口市芝中田1丁目		
交通	京浜東北線 蕨駅 徒歩8分 京浜東北線 西川口駅 徒歩22分		
間取詳細			
構造・規模	木造 3階建 2階		
専有面積	23.33㎡	向き	
築年月	2021年2月	契約期間	2年
損害保険		入居時期	2021年3月上旬予定
駐車場			
設備	IHクッキングヒーター バス・トイレ別 バス有 浴室乾燥 シャワー トイレ有 温水洗浄便座		
その他費用			
入居諸条件			
保証会社			
備考			

1フロア2住戸 オートロック 角住戸

【外観】



【間取り図】



図面と現況が異なる場合は現況が優先となります。

間取りの「S」はサービスルーム(納戸)です。

情報更新日2021年3月1日

No.0000010896



埼玉県知事(5)第18700号

株式会社クレオン 西川口西口駅前店

埼玉県川口市西川口1丁目2-8
TEL:048-240-6622
E-mail: cleon.ekimae@gmail.com
URL: http://www.cleon.co.jp

FAX:048-254-6624



携帯サイトから物件詳細を閲覧できます!

取引態様	手数料負担の割合	貸主	借主
	仲介元付(専任)	手数料配分の割合	元付 客付