

FOR RENT

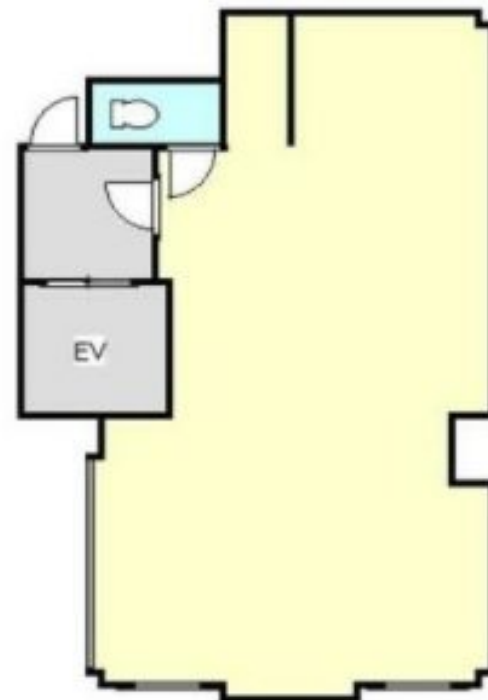
賃料	管理費等
198,000円	11,000円

間取り			
敷金	3ヶ月	礼金	1ヶ月
敷引/償却金	-	保証金	-
物件種別	店舗(区画)		
建物名・部屋番号			
物件所在地	埼玉県川口市西川口3丁目		
交通	京浜東北線 西川口駅 徒歩4分 京浜東北線 川口駅 徒歩26分		
間取詳細			
構造・規模	鉄筋コンクリート 5階建 5階		
専有面積	56.19㎡	向き	
築年月	1988年4月	契約期間	3年
損害保険		入居時期	相談
駐車場			
設備	トイレ有,エレベーター		
その他費用			
入居諸条件	事務所相談 飲食店不可		
保証会社			
備考	その他連帯保証人不要、敷金0礼金0、仲介手数料無料、フリーレントあり、未成年相談の物件も多数ございます！また契約金の分割、ボーナス一括払い、契約金クレジットカード決済対応物件もご用意しておりますのでお気軽にお問い合わせ下さい。詳細は0120-250-233クレオン西川口本店までご来店お待ちしております！！		

【外観】



【間取り図】



図面と現況が異なる場合は現況が優先となります。

間取りの「S」はサービスルーム(納戸)です。

情報更新日2021年5月7日

No.0000010954

お問合せ先



埼玉県知事(5)第18700号

株式会社クレオン 西川口西口駅前店

埼玉県川口市西川口1丁目2-8

TEL:048-240-6622

FAX:048-254-6624

E-mail: cleon.ekimae@gmail.com

URL: http://www.cleon.co.jp



携帯サイトから物件詳細を閲覧できます！

取引態様	手数料負担の割合	貸主	0%	借主	100%
仲介元付(専任)	手数料配分の割合	元付	0%	客付	100%